

2024年专升本体育技能加试科目（篮球）测试 细则及评分标准

一、考核指标与所占分值(总分 100分)

类别	专项技术		实战能力
考核指标	投篮	多种变向运球上篮	比赛
分值	20 分	20分	60分

二、考试方法与评分标准

(一) 专项技术 (40 分)

1、投篮 (20 分)

(1) 考试方法：如图 1 所示，在以篮圈中心投影点为圆心，5.5 米为半径所划的弧线上设置五个投篮点（球场两侧 0 度角处、两侧 45 度处和正面弧顶），考生可以在第 1 投篮点至第 5 投篮点投篮，测试时间为 1 分钟。要求考生必须在弧线外投篮，球出手前双脚不得踩线，若踩线投中则计为无效投篮，不得分。自投自抢，每人测试 2 次，取最好成绩。

(2) 评分标准如下：

分值	成绩 (个)	
	男	女
20	8	6
18	7	5
16	6	
14	5	4
12	4	3
10	3	2
8	2	1
6	1	

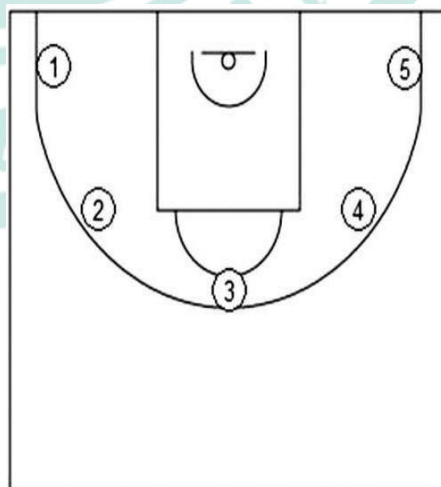


图 1 投篮场地示意图



2、多种变向运球上篮（20 分）

（1）考试方法：如图 2 所示，考生在球场端线中点外出发区持球站立，当其身体任意部位穿过端线外沿的垂直面时开始计时。考生用右手运球至①处，在①处做右手背后运球，换左手向②处运球，至②处做左手后转身运球，换右手运球至③处，在③处做右手胯下运球后右手上篮。球中篮后方可用左手运球返回③处，在③处做左手背后运球，换右手向②处运球，在②处做右手后转身运球，换左手向①处运球，在①处做左手胯下运球后左手上篮。球中后做同样的动作再重复一次，最后一次上篮命中后，持球冲出端线，考生身体任意部位穿过端线外沿垂直面时停止计时，记录完成的时间。每人测试 2 次，取最好成绩。篮球场地上的标志①、②、③为以 40 厘米为半径的圆圈。①、③圆圈中心点到端线内沿的距离为 6 米，到边线内沿的距离为 2 米。②在中线上，到中圈中心点的距离为 2.8 米。考生在考试时必须任意一脚踩到圆圈线或圆圈内地面，方可运球变向，否则视为无效，不予计分；运球上篮时必须投中，若球未投中仍继续带球前进，则视为无效，不予计分。考生在运球行进的过程中不得违例，每次违例计时追加 1 秒；必须使用规定的手上篮，错 1 次，计时追加 1 秒；胯下变向运球时，必须从体前由内侧向外侧变向运球换手，且双脚不能离开地面，错 1 次计时追加 1 秒。

（2）评分标准：见表 2。

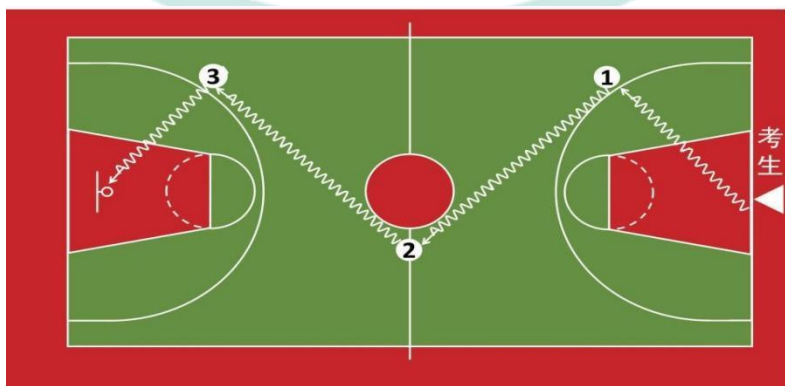


图 2 多种变向运球上篮示意图



表 2 多种变向运球上篮评分表

分值	成绩（秒）		分值	成绩（秒）		分值	成绩（秒）	
	男	女		男	女		男	女
20	36.00	40.00	12.5	43.50	47.50	5	52.00	56.00
19.5	36.50	40.50	12	44.00	48.00	4.5	53.00	57.00
19	37.00	41.00	11.5	44.50	48.50	4	54.00	58.00
18.5	37.50	41.50	11	45.00	49.00	3.5	55.00	59.00
18	38.00	42.00	10.5	45.50	49.50	3	56.00	60.00
17.5	38.50	42.50	10	46.00	50.00	2.5	57.00	61.00
17	39.00	43.00	9.5	46.50	50.50	2	58.00	62.00
16.5	39.50	43.50	9	47.00	51.00	1.5	59.00	63.00
16	40.00	44.00	8.5	47.50	51.50	1	60.00	64.00
15.5	40.50	44.50	8	48.00	52.00	0.5	61.00	65.00
15	41.00	45.00	7.5	48.50	52.50	0.1	62.00	66.00
14.5	41.50	45.50	7	49.00	53.00	0	63.00	67.00
14	42.00	46.00	6.5	49.50	53.50			
13.5	42.50	46.50	6	50.00	54.00			
13	43.00	47.00	5.5	51.00	55.00		以上	以上

（二）实战能力(60 分)

1、考试方法：按照篮球比赛规则，视考生人数分队进行比赛。

2、评分标准：考评员参照实战能力评分细则（表 3），独立对考生动作的正确、协调、连贯程度，技、战术运用水平以及配合意识等方面进行综合评定。采用 60 分制评分，分数至多可到小数点后 1 位。



表 3 实战能力评分细则

等级（分值范围）	评价标准
优（60 ~ 50分）	动作正确，协调、连贯、实效；技术运用合理、运用效果好；战术配合意识强、实战效果较好
良（49~ 35 分）	动作正确，协调；技术运用较合理、运用效果较好；战术配合意识较强、实战效果较好。
中（34~ 20 分）	动作基本正确，协调；技术运用基本合理、运用效果一般；战术配合意识一般、效果一般。
差（19 分及以下）	动作不正确，不协调；技术动作不合理、运用效果差；战术配合意识差、效果较差。

